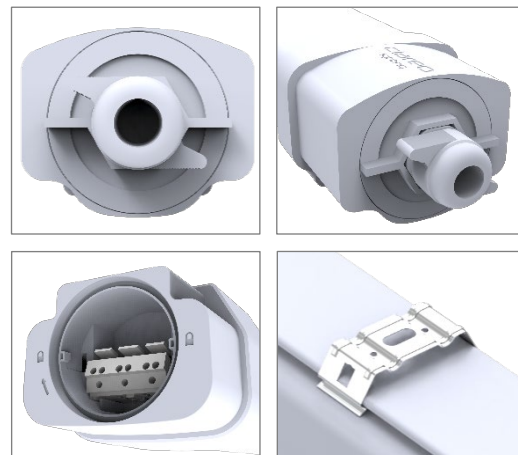
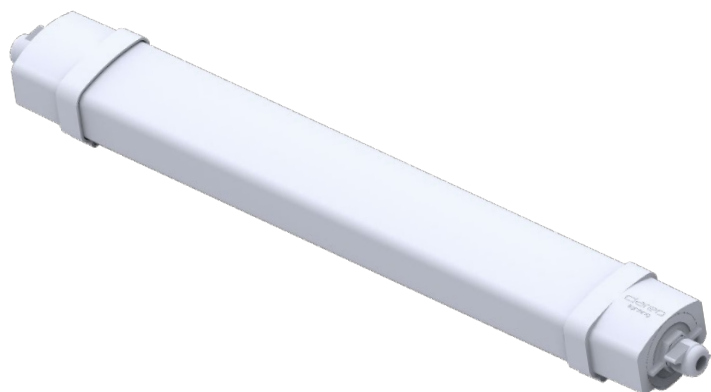




Everpark Détecteur CLAREO 60cm ACCESS 3



AVIS D'EXPERT

Étanche à détection traversant idéal pour une installation en parking, stations de transports en commun ou locaux technique.

Équipé d'un détecteur de mouvement intégré, réglable.

Livré avec deux clips métalliques INOX 304.

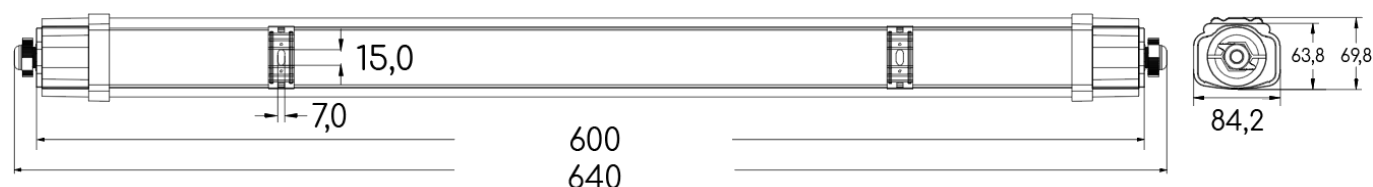


CARACTÉRISTIQUES TECHNIQUES

Type	Étanche LED	SDCM	< 3
Puissance avec driver	20 W	Garantie	5 ans
Alimentation	Interne	Durée de vie - L ₈₀ B ₁₀ **	80 000 heures
Classe électrique	Classe 1	Risque Photobiologique	GR0 - Exempt de risque
Facteur de puissance	> 0,9	Matériau	Vasque polycarbonate résistant aux UV
Tension d'entrée	200-240 VAC 50-60Hz	Longueur	640 mm
THD	< 20 %	Largeur x Hauteur	84,2 x 69,8 mm
Variable	Non	Poids	0,81 kg
Connexion en série	900 W max.	Couleur	Blanc - RAL 9003
Type de LED	SMD 2835	IP / IK	IP66 / IK10
Diffuseur	Opale	Connectique	Poussoire 3G2,5 mm ²
Angle de diffusion	120 °	T° fonctionnement	-20 °C à + 40 °C
IRC	> 80	Mode d'installation	Saillie ou suspension
UGR *	< 25	Utilisation	Intérieur / Extérieur

* Selon la dernière norme en vigueur CIE-190 : 2010 ** Température de jonction à 85 °C et température ambiante à 25 °C

SCHÉMA TECHNIQUE



ÉTANCHES LED



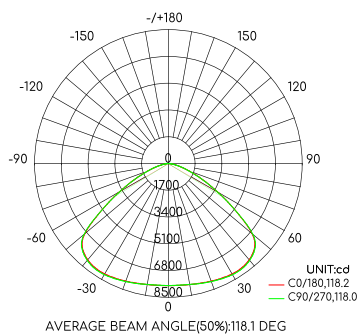
Everpark Détecteur CLAREO 60cm ACCESS 3



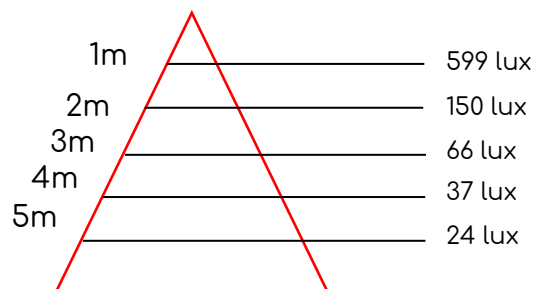
RÉFÉRENCES DE COMMANDE

Référence	Nom	Couleur	Flux lumineux sortant
TUB.102041	Everpark Détecteur CLAREO 60cm 20W ACCESS 3	3000 K	1860 lm
TUB.102042	Everpark Détecteur CLAREO 60cm 20W ACCESS 3	4000 K	2000 lm
TUB.102043	Everpark Détecteur CLAREO 60cm 20W ACCESS 3	6000 K	2000 lm

ANGLE



ÉCLAIREMENT



ETANCHES LED



DÉTECTEUR DE MOUVEMENT HAUTE-FRÉQUENCE INTEGRE

Le détecteur est intégré et préréglé selon les paramètres suivants :

- Portée de détection : 100 %
- Temps de maintien : 5 minutes
- Seuil crépusculaire : Désactivé

Le détecteur est réglable manuellement.

CARACTÉRISTIQUES TECHNIQUES DU DÉTECTEUR

Technologie	Micro-ondes (HF)	Puissance en Stand-By	< 0,5 W
Fréquence	5,8 GHz +/- 75 MHz	Angle de détection	30 ° à 150 °
Vitesse de détection de mouvement	< 0,3 mW	Température de fonctionnement	-20 °C à +60 °C

REGLAGES

Portée	Durée de maintien de l'allumage	Détecteur crépusculaire
100 %	5 secondes	Désactivé
75 %	90 secondes	50 lux
50 %	5 minutes	10 lux
10 %	15 minutes	2 lux

	1	2	
I	●	●	100%
II	●	○	75%
III	○	●	50%
IV	○	○	10%

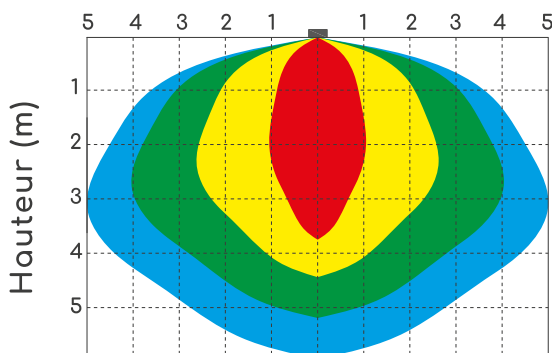
	3	4	
I	●	●	5s
II	●	○	90s
III	○	●	5min
IV	○	○	15min

	5	6	
I	●	●	Disable
II	●	○	50Lux
III	○	●	10Lux
IV	○	○	2Lux

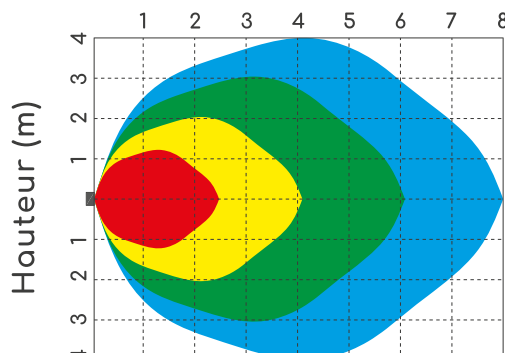
Réglable par les DIP switches.

CHAMPS DE DÉTECTION

Montage en plafonnier



Montage en applique



Portée ■ 10% ■ 50% ■ 75% ■ 100%